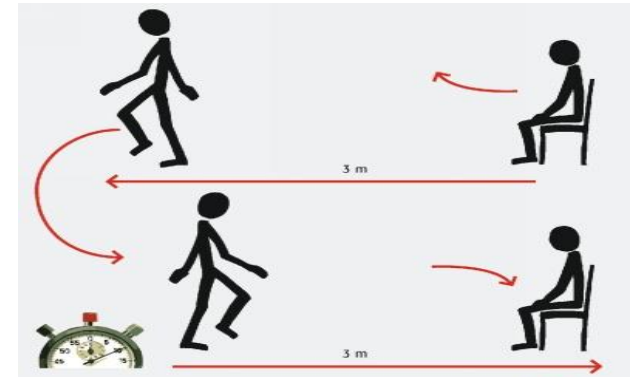




Prueba “levanta y anda” (Test get up and go)

- El paciente se sienta en una silla con brazos
- Se le indica que se levante (inicio prueba y de cronometraje), camina 3 metros y vuelve a sentarse en la silla inicial (fin de cronometraje)
- Interpretación:
 - < 20 segundos: normal
 - > 20 segundos: riesgo de caída aumentado





Test get up and go

- The patient sits in a chair with arms
- It indicates that get up (start timing test), and walk 3 meters, turn around and sits back down in the initial chair (timing end)
- Interpretation:
 - < 20 seconds: normal
 - > 20 seconds: high risk of falls

